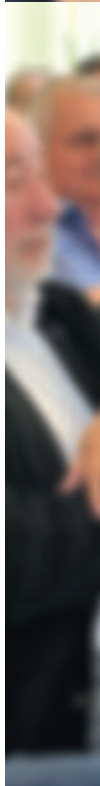
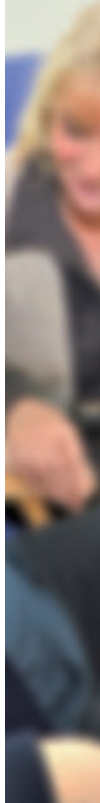


Parkinson - Selbsthilfegruppe

- Mit pflegefachlicher Begleitung treffen sich Betroffene und pflegende Angehörige jeden letzten Dienstag im Monat, um 17.00 Uhr, in den Räumen des DRK Sozialzentrums Am Markt, Dudweiler.
- Erfahrungsaustausch, Hilfestellung bei speziellen Fragen, zu den Aktivitäten des täglichen Lebens, gemeinsame Ausflüge planen und Erfahrungen weiter geben.
- Vorschläge und Ideen sind herzlich willkommen.
- Im Gesprächskreis für Pflegende machen viele die Erfahrung, dass geteiltes Leid halbes Leid ist.
- Für Anregungen oder Wünsche zu weiteren Themen sind wir jederzeit offen. Sprechen Sie mit uns!



Kontakt

Deutsches Rotes Kreuz
Sozialzentrum Am Markt
Theodor-Storm-Straße 7-11
66125 Saarbrücken-Dudweiler

Sprechzeiten:

Montag 11:00 Uhr - 16:00 Uhr
Dienstag 12:00 Uhr – 16:00 Uhr
Donnerstag 09:00 Uhr – 13:00 Uhr
und nach Vereinbarung

Ihre Ansprechpartnerin:

Dagmar Waltemathe,
Krankenschwester
Marita Friedrich,
Krankenschwester



Telefon: 06897/96598-37
Telefax: 06897/96598-33
eMail:
waltemathed@sozialzentrum-dudweiler.drk.de
friedrichm@sozialzentrum-dudweiler.drk.de

Tipp:

Sie erreichen das
DRK Sozialzentrum Am Markt
mit den Buslinien
102, 103, 104, 125, 136 und 138

Ihre Spende

Die Beratungsstelle ist auf Ihre Hilfe angewiesen. Deshalb bitten wir Sie, uns mit einer kleinen Spende zu unterstützen. Helfen Sie uns mit einer Online-Spende unter www.lv-saarland.drk.de oder sprechen Sie mit unseren Mitarbeitern vor Ort.

DRK Saarland
gemeinnützige Trägergesellschaft
für soziale Einrichtungen mbH



Kompetenzzentrum Parkinson



Die Krankheit

Wie viele sind betroffen?

Morbus Parkinson ist eine der häufigsten neurologischen Erkrankungen. Weltweit gibt es zur Zeit 4,1 Mio Betroffene. Diese Zahl wird bis ins Jahr 2030 auf 8,7 Mio. steigen. Im Saarland leben zur Zeit ca. 4.500 Menschen mit Morbus Parkinson.

Was geschieht im Körper?

Bei der Parkinsonkrankheit kommt es zu einem fortschreitenden Untergang von Nervenzellen im zentralen Nervensystem. In den ersten Krankheitsjahren steht der Rückgang des Botenstoffes Dopamin im Vordergrund. Dies führt zu diversen Störungen der Motorik.

Wir helfen Ihnen in der Beratungsstelle bei der Alltagsbewältigung der Symptome.

Beratungsstelle

- Wir unterstützen Sie bei der Planung der Pflege zu Hause.
- Wir zeigen Ihnen Möglichkeiten, wie Sie Ihren Pflegealltag leichter gestalten können, z. B. durch den Einsatz von Hilfsmitteln.
- Wir helfen Ihnen bei der Korrespondenz mit den Pflegekassen, den Krankenkassen, den Sozialhilfeträgern und angrenzenden Diensten.
- Alle Leistungen sind für Sie kostenfrei.



Interdisziplinäre Parkinsonvisite

- Parkinson erkrankte Bewohner des DRK Sozialzentrums Am Markt, Dudweiler, nehmen regelmäßig an einer interdisziplinären Parkinsonvisite teil, die - in Zusammenarbeit mit dem behandelnden Arzt - von einer Neurologin und einer Pflegefachkraft durchgeführt wird. Die Ergebnisse werden in der Pflegeplanung berücksichtigt und führen zu einer bedarfsgerechten Betreuung und Pflege. Die Lebensqualität des Kranken steht dabei im Mittelpunkt.

Chefarztsprechstunde

- Dr. med. Thomas Vaterrodt, Chefarzt der Neurologie der SHG-Kliniken Sonnenberg, Saarbrücken, berichtet viermal im Jahr über die aktuellen Entwicklungen im Bereich der Diagnostik und Therapie der Parkinsonschen Erkrankung und beantwortet Ihre Fragen. Die Termine geben wir Ihnen gerne telefonisch bekannt.

Parkinsongymnastik

- Unter Leitung einer erfahrenen Physiotherapeutin trainieren Betroffene jeden Montag in der Zeit von 10:30 Uhr bis 11:30 Uhr. Anmeldung erforderlich!

Schulungen/Kurse

- Mit speziellen Kursangeboten leisten wir unseren Beitrag dazu, dass Sie fachgerecht zu Hause pflegen können. Neben dem Kursangebot für die Angehörigen von Parkinsonkranken gibt es Kurse zur allgemeinen Pflege zu Hause und zur Betreuung und Pflege von Demenzkranken.

